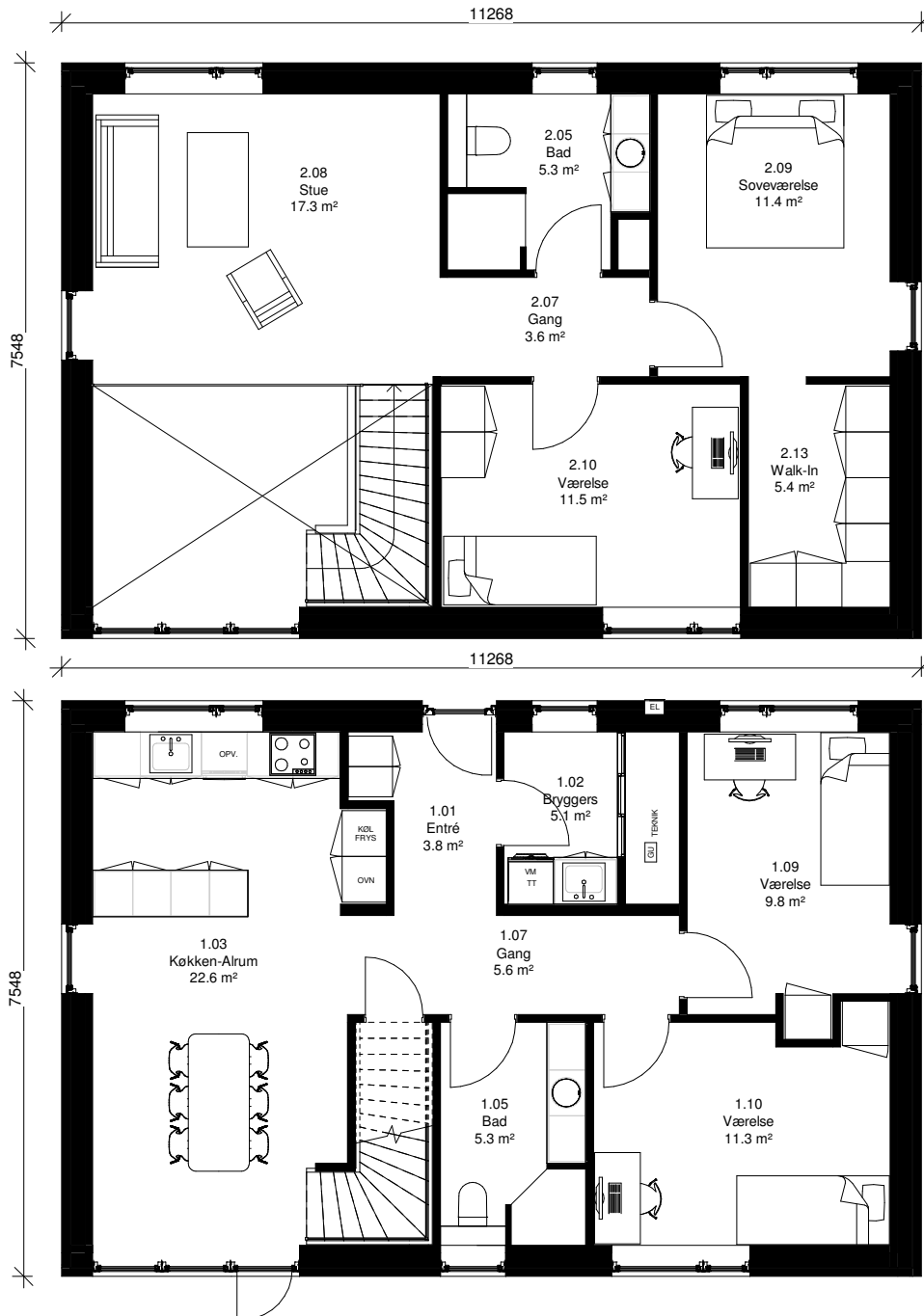


170 m²

Huse i to plan



INDEHOLDER:

Stueplan: Entré, bryggers, badeværelse, åbent, lyst køkken/alrum med glaspartier, udgang til terrasse fra køkken/alrum. Nedkig fra 1. salen til alrum. 2 værelser. 1. salen: Stue, værelse, badeværelse soveværelse med walk-in closet.



VISUEL

ARKITEKT OG TALENTPRENERØR

Visuel A/S - Dronning Olgas Vej 41 - 2000 Frederiksberg - Tlf. 56 64 36 00 - E-mail info@visuelbyg.dk
Afdeling Næstved - Marskvej 27 - 4700 Næstved