

123 m<sup>2</sup>

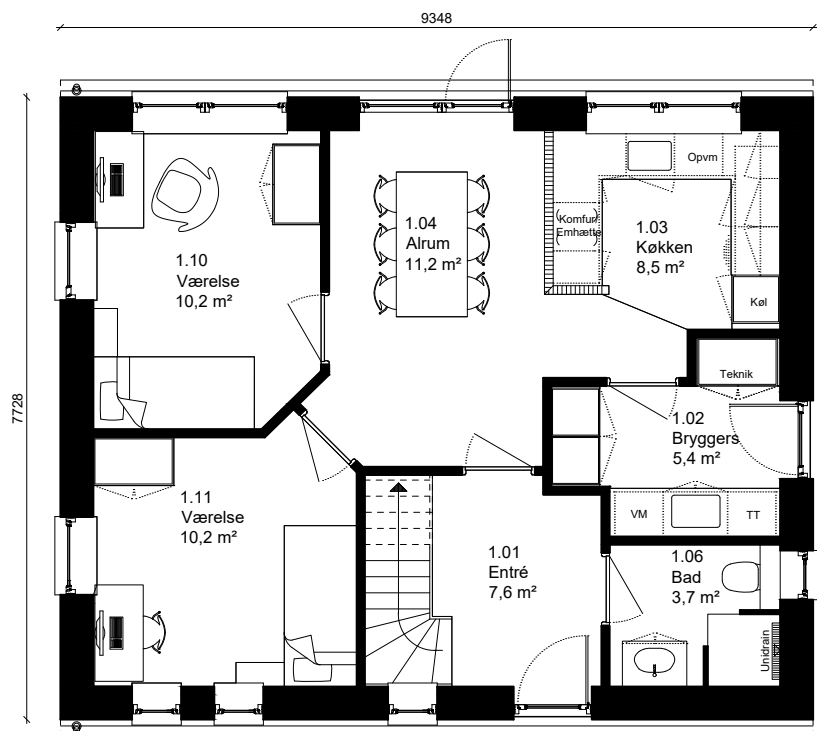
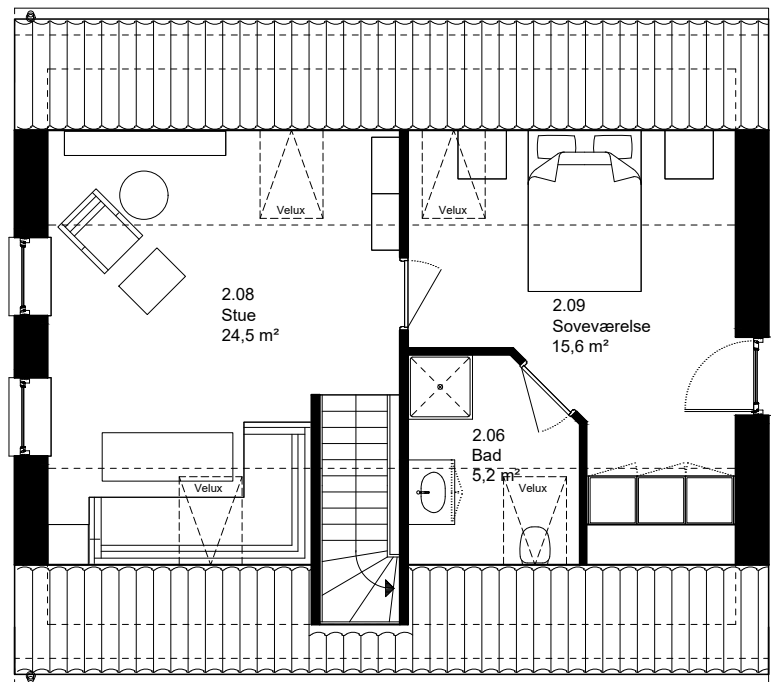
Huse i 1½-plan

**INDEHOLDER:**

Stueplan: Entré, bryggers, badeværelse, åbent, lyst køkken/alrum og 2 værelser.

1. salen: Stue og soveværelse med badeværelse en suite.

I alt 2 badeværelser og 3 værelser/kontor.  
Udgang til terrasse fra alrum i stueplan.



**VISUEL**

**ARKITEKT OG TALENTPRENERØR**

Visuel A/S - Dronning Olgas Vej 41 - 2000 Frederiksberg - Tlf. 56 64 36 00 - E-mail info@visuelbyg.dk

Afdeling Næstved - Marskvej 27 - 4700 Næstved